


Название компании: ООО "Таун Хаус Билдинг"
Разработано:: Андрей Глебов
Телефон: (044)360-40-99
Факс: (044)224-61-62
Дата: 05.07.2011

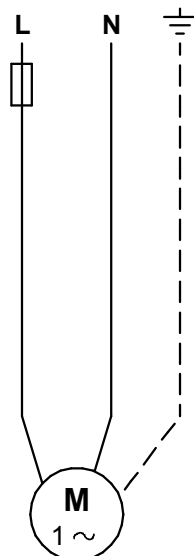
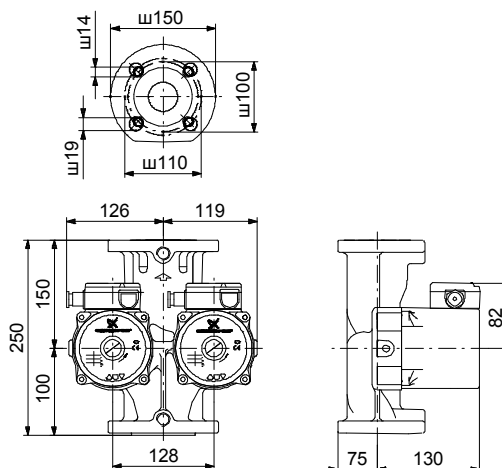
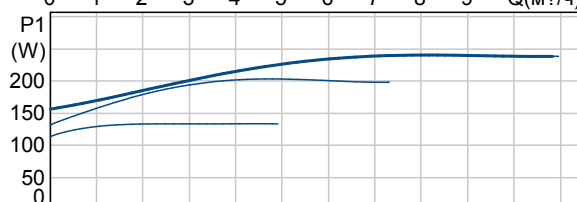
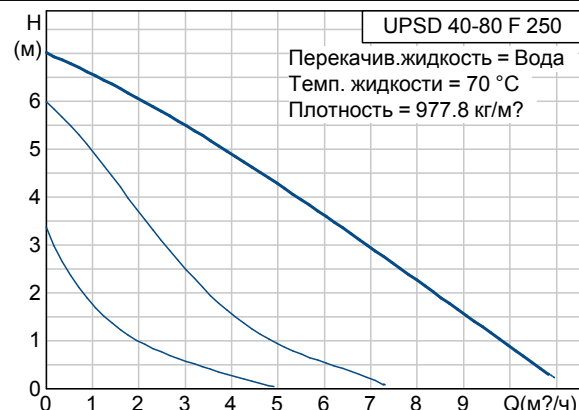
Позиция	Счет	Параметр	Стоимость в розницу
	1	<p>UPSD 40-80 F 250</p>  <p>Внимание! Фотография продукта может отличаться от существующего.</p> <p>Номер изделия: 52022210 Насос, оснащенный электродвигателем с мокрым ротором и защищенным статором, без сальниковых уплотнений, с двумя уплотнительными кольцами. Подшипники смазываются перекачиваемой жидкостью. частоты вращения.</p> <p>Характеристики насоса:</p> <ul style="list-style-type: none"> - Керамические вал и радиальные подшипники. - Осевой подшипник из графита. - Гильза ротора и подшипниковая обойма сделаны из нержавеющей стали. - Коррозионно-стойкое рабочее колесо, Составной, PES/PP. - Корпус насоса из Чугун. <p>1-фазный электродвигатель, не требующий дополнительной защиты.</p> <p>Жидкость: Диапазон температур жидкости: -25 .. 110 °C Темпер. жидкости: 70 °C Плотность: 977.8 кг/м³</p> <p>Технич.: TF класс: 110 Данные на паспортной табличке: CE</p> <p>Материалы: Корпус насоса: Чугун EN-JL1030 ASTM 30 B Рабочее колесо: Составной, PES/PP</p> <p>Монтаж: Макс. окр. среды при темп-ре жидкости 80 оC: 80 °C Макс. рабочее давление: 10 бар Стандартный фланец: DIN Соединение труб: DN 40 Допустимое давление: PN 6 / PN 10 Монтажная длина: 250 мм</p> <p>Данные электрообор-я: Подводимая мощность при скорости 1: 135 Вт Подводимая мощность при скорости 2: 205 Вт</p>	816,27 Ђ

Название компании: ООО "Таун Хаус Билдинг"
Разработано:: Андрей Глебов
Телефон: (044)360-40-99
Факс: (044)224-61-62
Дата: 05.07.2011

Позиция	Счет	Параметр	Стоимость в розницу
		Подводимая мощность при скорости 3: 245 Вт Промышленная частота: 50 Hz Номинальное напряжение: 1 x 230 V Ток при частоте вращения 1: 0.62 A Ток при частоте вращения 2: 0.92 A Макс. ток: 1.07 A Размер конденсатора - работа: 5 mF Класс защиты (IEC 34-5): 42 Класс изоляции (IEC 85): F Другое: Нетто вес: 14.1 кг Полный вес: 14.5 кг Объем упаковки: 0.013 м³ Маркировка энергоэфф-ти: E	

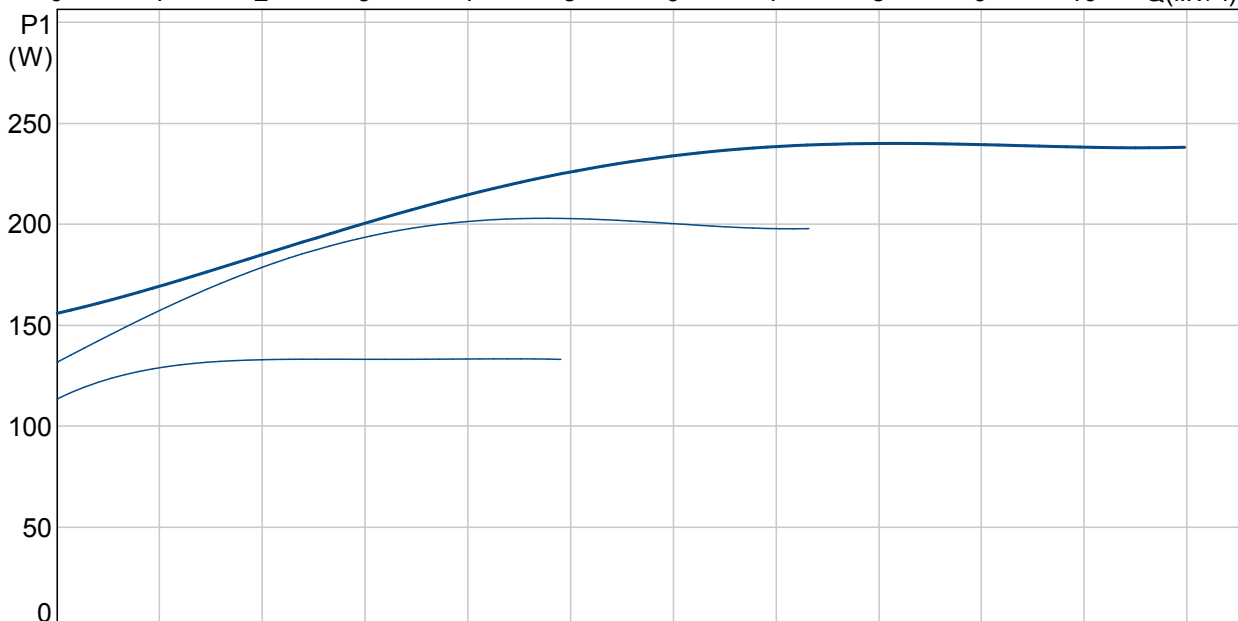
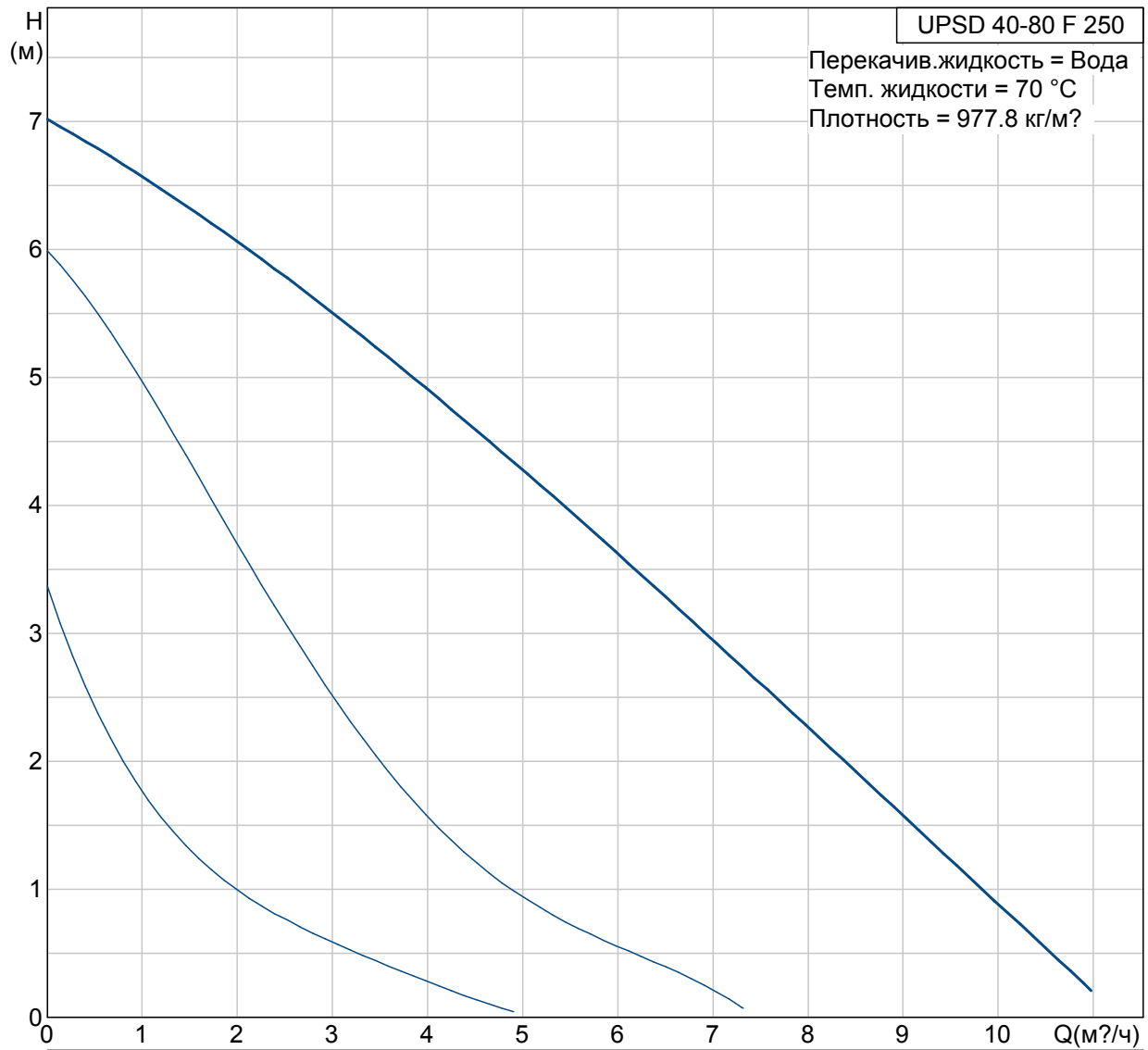
Название компании: ООО "Таун Хаус Билдинг"
Разработано:: Андрей Глебов
Телефон: (044)360-40-99
Факс: (044)224-61-62
Дата: 05.07.2011

Описание	Значение
Наименование продукта:	UPSD 40-80 F 250
№ продукта:	52022210
EAN номер:	5708601017254
Цена:	816,27 Ђ
Технич.:	
Количество скоростей:	3
Макс гидростатический напор:	80 дм
TF класс:	110
Данные на паспортной табличке:	CE
Материалы:	
Корпус насоса:	Чугун EN-JL1030 ASTM 30 B
Рабочее колесо:	Составной, PES/PP
Монтаж:	
Макс. окр. среды при темп-ре жидкости 80 оС:	80 °C
Макс. рабочее давление:	10 бар
Стандартный фланец:	DIN
Соединение труб:	DN 40
Допустимое давление:	PN 6 / PN 10
Монтажная длина:	250 мм
Жидкость:	
Диапазон температур жидкости:	-25 .. 110 °C
Темпер. жидкости:	70 °C
Плотность:	977.8 кг/м³
Данные электрообор-я:	
Подводимая мощность при скорости 1:	135 Вт
Подводимая мощность при скорости 2:	205 Вт
Подводимая мощность при скорости 3:	245 Вт
Промышленная частота:	50 Hz
Номинальное напряжение:	1 x 230 V
Ток при частоте вращения 1:	0.62 A
Ток при частоте вращения 2:	0.92 A
Макс. ток:	1.07 A
Размер конденсатора - работа:	5 мкF
Класс защиты (IEC 34-5):	42
Класс изоляции (IEC 85):	F
Защита электродвигателя:	CONTACT
Тепловая защита:	внутрен.
Устр-ва управл-ия:	
Положение коробки выводов:	12Н
Другое:	
Нетто вес:	14.1 кг
Полный вес:	14.5 кг
Объем упаковки:	0.013 м³
Маркировка энергоэфф-ти:	E



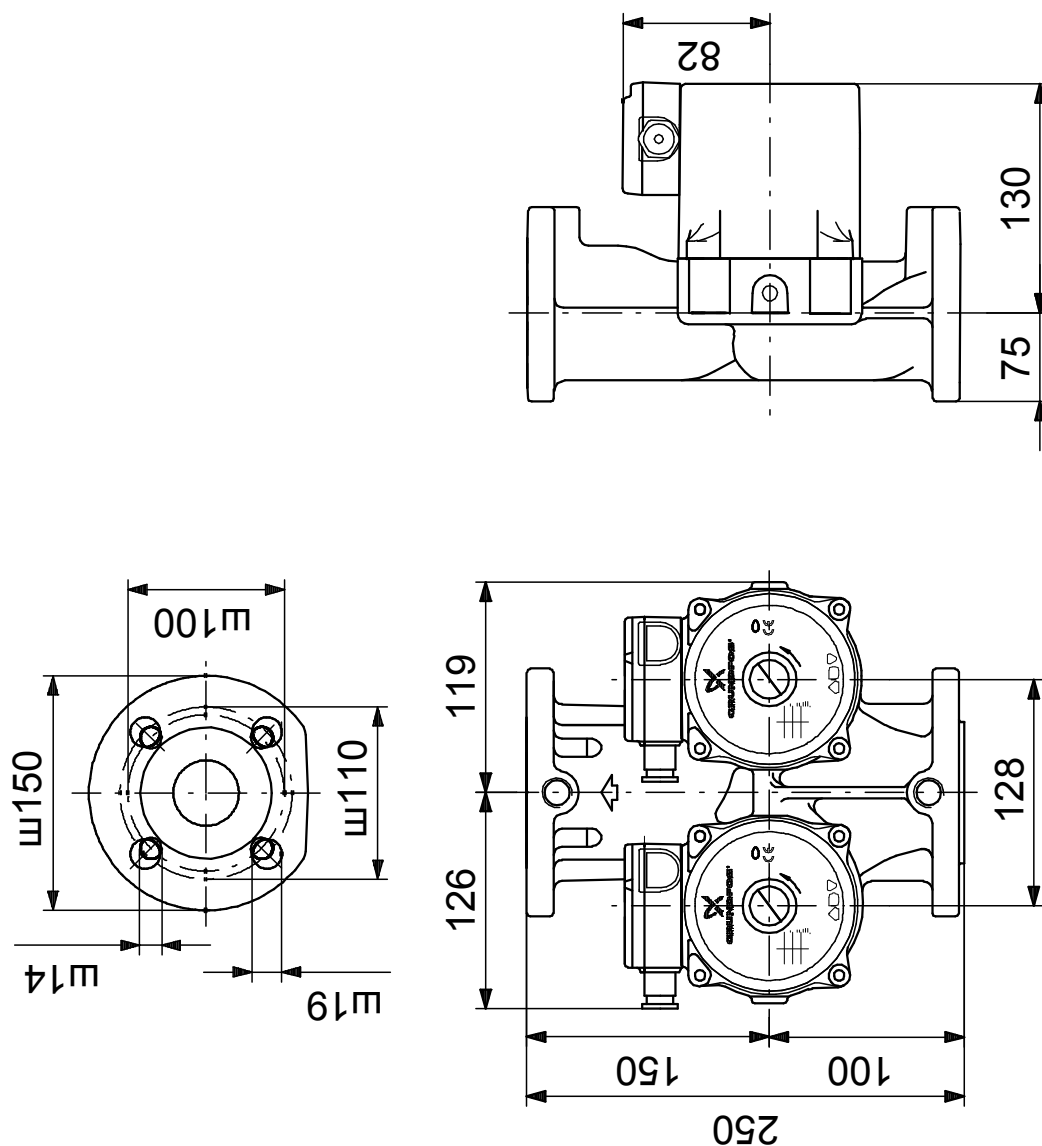
Название компании: ООО "Таун Хаус Билдинг"
Разработано:: Андрей Глебов
Телефон: (044)360-40-99
Факс: (044)224-61-62
Дата: 05.07.2011

52022210 UPSD 40-80 F 250 50 Гц



Название компании: ООО "Таун Хаус Билдинг"
Разработано:: Андрей Глебов
Телефон: (044)360-40-99
Факс: (044)224-61-62
Дата: 05.07.2011

52022210 UPSD 40-80 F 250 50 Гц

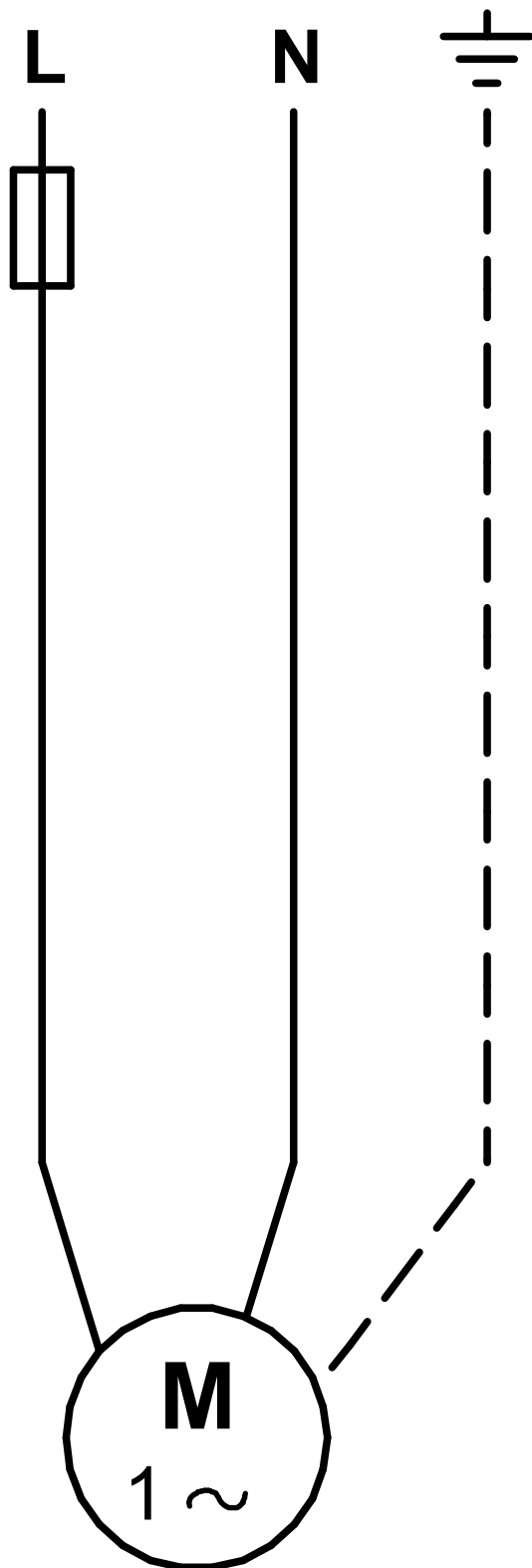


Внимание! Все величины даны в [мм], если не указано иное.

Правовая оговорка: На данном упрощённом габаритном чертеже представлены не все компоненты.

Название компании: ООО "Таун Хаус Билдинг"
Разработано:: Андрей Глебов
Телефон: (044)360-40-99
Факс: (044)224-61-62
Дата: 05.07.2011

52022210 UPSD 40-80 F 250 50 Гц



Внимание! Если иначе не оговорено, то все единицы измерения в (мм).